

MULTIGRID - A inovação finalmente chegou na gestão energética

O MULTIGRID é um equipamento que foi desenvolvido em Belo Horizonte, por especialistas de vários setores, para possibilitar o acompanhamento do desempenho da produção industrial ou da quantidade de serviços realizados avaliando, em tempo real, as grandezas elétricas com criteriosa análise do custo operacional. Em outras palavras é uma ferramenta de controle da produtividade.

Estas grandezas monitoradas podem ser energia, água, temperatura, pressão, velocidade, quantidade de eventos, tempo, etc.

O equipamento gera informações "on line", estratificando de variadas formas os custos por equipamento, áreas, processos ou edificações promovendo, significativamente, melhorias operacionais.

Com esta tecnologia é possível determinar quanto custa produzir determinado produto ou serviço e estabelecer um gerenciamento por centros de custos.

As análises são feitas remotamente e os dados enviados através da rede de telefonia celular (GSM/GPRS) ou por conexão em rede Ethernet. Todas as informações e grandezas são coletadas eletronicamente no ponto de controle e geram padrões de avaliações em intervalos de tempo configuráveis.

Os resultados destas avaliações, suas variações, comportamento, oscilações e outras informações são armazenadas localmente e transmitidas para servidores que consolidam e processam os dados de cada ponto monitorado.

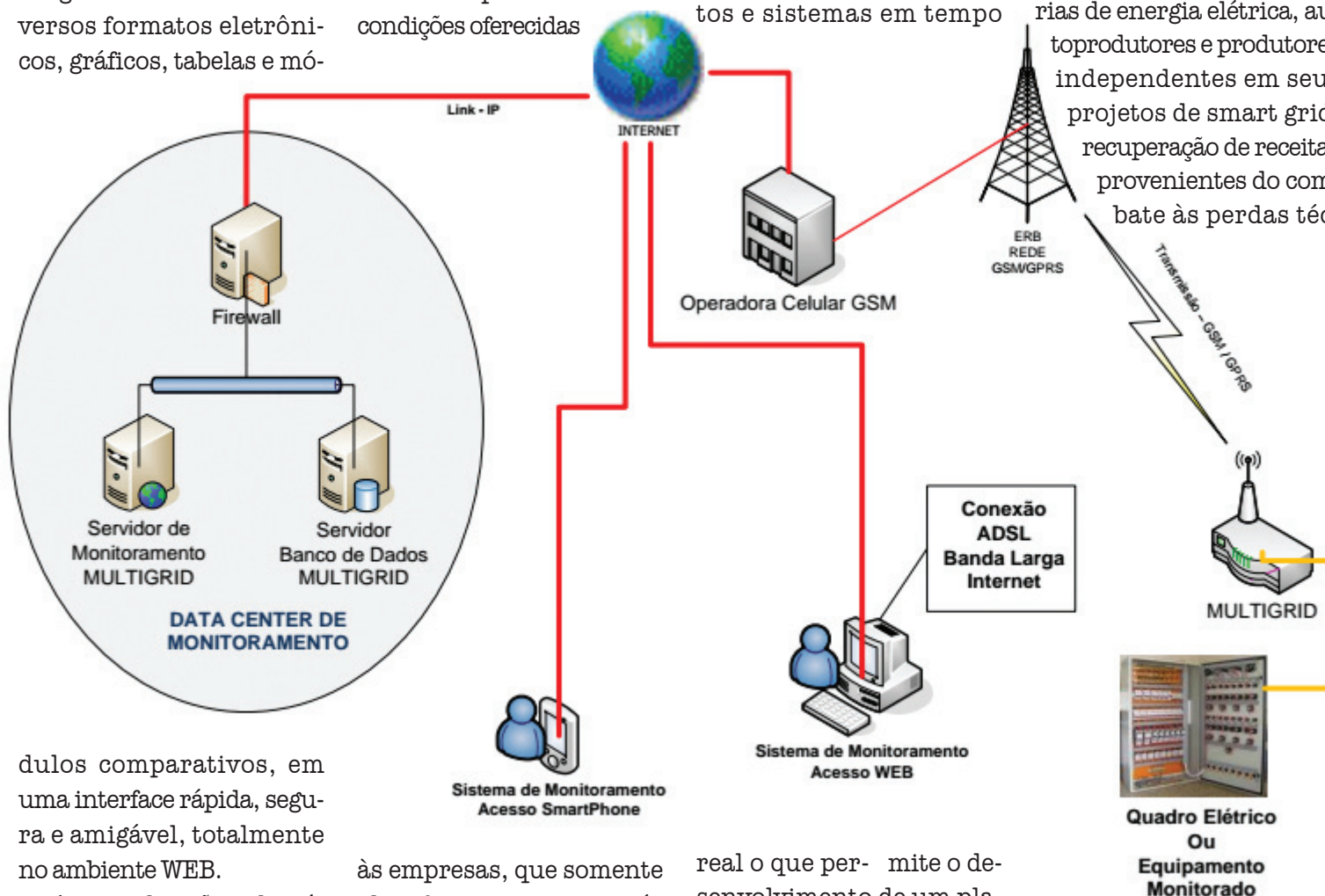
Com o serviço de monito-

ramento remoto do MULTIGRID, as informações geram uma vasta biblioteca das ocorrências que podem ser pesquisadas para formatação de padrões de custos de produção ou de serviços.

Com os registros gravados nos servidores é possível gerar relatórios em diversos formatos eletrônicos, gráficos, tabelas e mó-

dícios, gerando um cenário verdadeiramente eficiente de controle para tomadas de decisão além de avaliar a qualidade da energia adquirida.

Trazendo para o presente a leitura e identificação do problema, a solução MULTIGRID opera exatamente de maneira oposta às atuais condições oferecidas



dulos comparativos, em uma interface rápida, segura e amigável, totalmente no ambiente WEB.

As visualizações e históricos podem ser analisados por períodos de horas, dias, meses e anos, criando um ambiente comparativo de sazonalidade.

O MULTIGRID também permite que os gestores tenham uma administração eficaz e padronizada, evitando picos de despesas na produção ou serviço prestado, com detalhamento e apontamento dos exatos momentos em que ocorrem os desvios do padrão.

Sua utilização e todos os seus avançados recursos tecnológicos tornam possível o combate das perdas e desper-

às empresas, que somente identificam seus gastos após o fato gerador já ter sido registrado e faturado.

BENEFÍCIOS PARA OS CLIENTES

Os benefícios financeiros para os clientes do Multigrid são bastante evidentes e podem ser resumidos principalmente nos aspectos relacionados com a eficiência energética, qualidade e gestão da energia. Com milhares de dados coletados "on line" é possível avaliar possíveis desperdícios de energia o que impacta diretamente na fatura energia do cliente.

Outras avaliações podem ser feitas, por exemplo, controle de fator de potência e adequação da demanda contratada e da energia consumida.

Para o pessoal da manutenção preventiva o MULTIGRID proporciona uma avaliação dos equipamentos e sistemas em tempo

pamento ou centro de custo é possível estender a vida útil de equipamentos via controle de harmônicos;

ONDE PODE SER UTILIZADO

O MULTIGRID pode ser utilizado pelas concessionárias de energia elétrica, autoprodutores e produtores independentes em seus projetos de smart grid, recuperação de receitas provenientes do combate às perdas téc-

real o que permite o desenvolvimento de um planejamento centrado na eficiência energética.

Outra vantagem de sua utilização é o rateio de despesas por centro de custos e por equipamentos. Com as informações é possível valorar o quanto custa o uso da energia de cada equipamento ou centro de custo da empresa, identificando o impacto do custo da energia nos produtos ou serviços prestados.

Outro diferencial deste equipamento é sua capacidade de avaliar a qualidade de energia elétrica fornecida pois conhecendo-se as grandezas elétricas de cada equi-

nicas e não técnicas e redução de inadimplência da baixa renda.

Outros setores produtivos ou de serviços tais como shopping centers, supermercados, hospitais, hotéis, aeroportos, empresas de saneamento, indústrias dos segmentos petroquímico, mineração e siderurgia, metalúrgico, automotivo e alimentício poderão utilizar as múltiplas análises do MULTIGRID para controlarem suas despesas com energia elétrica, no planejamento da manutenção e na análise da qualidade de energia.



Sony lança nova geração do híbrido Duo 13 no Brasil

A Sony anunciou a chegada de um novo híbrido ao Brasil. Trata-se do novo Sony Duo 13, evolução do aparelho de mesmo nome, que começa a ser vendido no país por R\$ 7 mil. O dispositivo reúne as funcionalidades de tablet e de ultrabook.

Por dentro, as configurações do dispositivo parecem bastante interessantes. Ele vem com um processador Intel Core i7 da quarta geração e 8 GB de RAM. O laptop tem 128 GB de armazenamento em SSD, o que poderia ser melhor, no entanto, considerando o preço. Segundo a Sony, a autonomia da bateria é de 10 horas.

Sua tela tem 13 polegadas, com resolução Full HD, e sensibilidade ao toque. O Duo 13 também vem com uma stylus para interagir com o aparelho sem necessidade de encostar a mão engordurada na tela no modo tablet, ideal também para quem gosta de ou precisa desenhar no aparelho.

Em relação a design, o aparelho se sai bem, com um pouco menos de 2 centímetros de espessura quando fechado. Ele pesa apenas 1,3 kg e, portanto, é muito fácil de ser carregado em bolsas e mochilas, sendo ideal para quem precisa de portabilidade. Seu teclado também é iluminado, possibilitando digitação no escuro.

Surpreendentemente, o Duo 13 vem com uma câmera traseira de 8 megapixels para fotografias, algo raro em notebooks. A câmera frontal é de 2 megapixels.

Ele possui entrada para cartões SD, funcionalidade NFC para permitir interação com outros aparelhos, e uma entrada USB 3.0 com o recurso USB Charger, que permite recarregar o smartphone pelo notebook sem necessidade de ligar o computador. O laptop, neste caso, funciona como uma bateria portátil.

Sobre software, o ultrabook vem com Windows 8.1, Photoshop Elements 12 e programas exclusivos da Sony.



Samsung apresenta Galaxy K zoom

A Samsung mostrou o Galaxy K zoom, seu novo celular cuja câmera tem sensor CMOS retroiluminado de 20,7 megapixels e zoom óptico de 10x, com estabilização de imagem e flash de xenon. O anúncio confirmou as especulações das últimas semanas.



O dispositivo, mais fino que o antecessor S4 zoom, é um misto de smartphone e câmera compacta que acena como boa opção para os usuários em busca de lente com melhor qualidade, já que o zoom digital diminui a resolução das imagens.

O aparelho roda Android 4.4 KitKat, tem processador de seis núcleos (quatro de 1,3 GHz e dois de 1,7 GHz), 2GB de RAM, 8GB de armazenamento (expansível até 64GB por cartão micro SD) e tela de 4.8 polegadas 720p de super AMOLED. A bateria é de 2.430 mAh.

A Samsung não informou o preço nem a disponibilidade do aparelho.

Motorola Moto G exclusivo para o Brasil

Agora, a Motorola tenta atingir ainda mais o público nacional com uma edição especial do aparelho, com duas capinhas com as cores da bandeira brasileira.

A empresa obviamente tenta capitalizar em cima do clima de Copa do Mundo e não esconde a intenção, já que incluiu até mesmo uma bola de futebol em uma das capas traseiras.

Não há nenhuma mudança interna no aparelho, que continua com o mesmo processador intermediário Snapdragon 400, de quatro núcleos, 1 GB de RAM, tela HD

de 4,5 polegadas. A câmera traseira é de 5 megapixels com flash de LED.

A versão que já está à venda na loja virtual da Motorola é a de 16 GB com dois chips, que será vendida por R\$ 800,00.



CHECK-UP CAR
CENTRO AUTOMOTIVO

Mecânica em Geral

Freios
Direção
Amortecedores
Injeção Eletrônica

Consertos:
Portas, Vidros, Travas
Retrovisores Elétricos

Sílvio Mafra
Tel.: 3297-4583
3011-2898

R. Araguari, 801 - Barro Preto

POUSADA CASTANHEIRAS

www.pousadacastanheiras.com.br

Telefone: (28) 3534-1420

Churrascaria e Lanchonete

Chefão

BR 040 - SAÍDA PARA O RIO DE JANEIRO



Como evitar os danos da poluição

ESPECIALISTA DÁ DICAS SOBRE COMO EVITAR EXPOSIÇÃO EXCESSIVA AOS GASES POLUENTES, RESPONSÁVEL POR CERCA DE 7 MILHÕES DE MORTES EM UM ANO.

As pessoas não percebem que ele está presente, mas sem ele não há vida. O oxigênio de cada dia é essencial para garantir a respiração celular. Junto com ele, uma série de outros gases compõe a atmosfera. Mas alguns deles, não são nada saudáveis. É aí que entra a poluição.

Segundo dados da Organização Mundial da Saúde (OMS), divulgados em março deste ano, cerca de 7 milhões de pessoas no mundo morreram em decorrência da poluição, em 2012.

A conta é a seguinte: 40% das mortes foram causadas por doenças isquêmicas do coração, 40% por AVCs e 20% por doenças respiratórias, como câncer de pulmão. Em todas elas, há o ar poluído circulando e fazendo vítimas. Mas será que é possível prevenir os males causados pela poluição?

O otorrinolaringologista do Hospital CEMA, Cícero Matsuyama, explica que algumas medidas podem reduzir os danos. “Quando a exposição for inevitável, como sair para o trabalho ou escola, não existe fórmula mágica para a não exposição, porém, se for possível escolher, pre-



fira os horários matinais, ou após as 20h, nunca das 15h30 às 18h30”, detalha.

Optar pelo transporte público, oferecer carona às pessoas que compartilham o mesmo itinerário, escolher transportes urbanos com energia limpa, tais como trólebus, metrô e trem são alternativas não somente para evitar exposição à poluição, mas de cidadania, como lembra Matsuyama.

No que diz respeito aos cuidados dentro de casa, o especialista reco-

menda especial cuidado na higienização da casa: “Limpeza com panos úmidos nos móveis é melhor, pois os espanadores e similares só dispersam mais os agentes nocivos do trato respiratório”, diz.

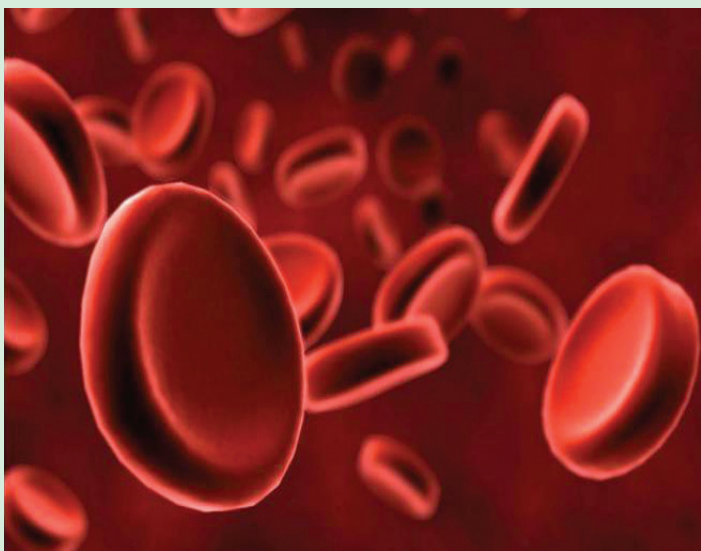
Manter janelas abertas na parte da manhã - pois nestas horas há menor concentração de partículas poluidoras - filtros circuladores de ar e condicionadores de ar devidamente limpos (em alguns centros urbanos a perio-

dicidade deve ser mensal), nunca utilizar motores e máquinas alimentados por combustível fóssil em ambientes fechados são algumas dicas para evitar a poluição doméstica.

É sabido que pessoas que moram em metrópoles são mais vulneráveis à poluição. No entanto, o médico lembra que os números não são conclusivos. “Existem estudos que mostram que as pessoas que moram em grandes centros urbanos têm uma menor perspectiva de vida e maiores chances de desenvolver doenças respiratórias e cardiovasculares, em número algo em torno de 10% a 15%”, explica.

O especialista analisa que o ritmo de vida nas grandes metrópoles impulsionou muito o crescimento nos índices de poluição - e suas consequências - principalmente pelo incentivo ao uso de transportes individuais. “O Brasil caminhou na contramão do bom senso verde, em que se valorizou a construção de avenidas e a não construção de linhas férreas ou metrô. Sofremos do ponto de vista econômico e, principalmente, pelo bem estar físico da população”, finaliza.

Britânicos criam sangue em laboratório



Membros artificiais e ossos impressos em 3D não são mais novidade no mundo moderno. Agora, no que depender de um grupo de pesquisas britânico, o próximo passo é a criação de sangue “artificial”, criado a partir de células tronco, que poderia ser usado em transfusões de forma segura.

A Wellcome Trust está bancando um projeto de 5 milhões de libras (R\$ 18,5 milhões), liderado pelo pesquisador Marc Turner que tem este objetivo. O grupo diz já ter conseguido criar células sanguíneas adequadas para transfusões, mas ainda é necessário testá-las mais profundamente para afirmar o futuro da técnica.

Em contato com o The Telegraph, Turner descreve a técnica, que usa células-tronco pluripotentes induzidas (iPS), que são células retiradas do corpo humano e “rebobinadas” para um estado de célula-tronco. Em seguida são usadas condições bioquímicas semelhantes à do organismo para recriar e induzir as células iPS a se tornarem glóbulos vermelhos do tipo sanguíneo “O”.

Os primeiros testes estão planejados para o fim de 2016 ou início de 2017. Estas células deverão ser utilizadas no tratamento de três pacientes com talassemia, doença que requer transfusões constantes. Em seguida, o comportamento destas células serão monitoradas para avaliação.

Turner diz que não é a primeira vez que uma pesquisa do tipo é conduzida, mas “é a primeira vez que sangue produzido artificialmente tem padrões de qualidade e segurança adequados para transfusão em um ser humano”. Ele reforça que as células são seguras e que há processos que permitem a remoção.



Coqueiros Praia Hotel

- 19 aptos c/ ar-condicionado ou ventilador
- Quadra de Futevôlei e Peteca
- Diária c/ café da manhã • Sala de TV
- Frigobar e TV
- Lavanderia
- Estacionamento
- Piscina

www.coqueirospraiahotel.com.br

Reservas: (28) 3534-1592 / Fax: (28) 3534-1308

Av. Dom Helvécio, 1020 - Iri - Anchieta - ES Cx. Postal 25 / CEP: 29.230-000

TELEVAN, locação de carros, vans, ônibus e micro-ônibus
Veículos VIP com qualidade e menor preço de BH.

eventos // feiras // receptivos // traslados // shows // congressos // city tour



(31) 4102-0940
www.televan.com.br

Locação, viagens e turismo. **TELEVAN**



Mesmo com incentivos, **carro elétrico** é inviável no Brasil

“Carro elétrico é inviável no Brasil”. Esta é a opinião de Sérgio Habib, presidente do grupo SHC, empresa responsável pela importação oficial dos carros chineses da JAC e dos ingleses da Aston Martin.

O empresário é responsável pelo segundo maior grupo vendedor de carros do país, com cerca de 27 mil veículos emplacados por ano em mais de 100 concessionárias de marcas como Citroën, Volkswagen e Jaguar Land Rover, além da JAC. Na primeira posição do ranking está o Grupo Caoa, de Carlos Alberto de Oliveira Andrade.

“Para que o carro elétrico dê certo é preciso de infraestrutura [postos reabastecedores e geradores de energia domésticos, por exemplo], algo que não existe e é totalmente ineficiente em metrópoles como São Paulo”, afirmou Habib durante apresentação da linha 2014 das versões flex do compacto JAC J3 (R\$ 39.990 para o hatch, R\$ 41.690 pelo sedã).

“Para piorar [a situação dos elétricos], no Brasil existem incentivos ao álcool, o que desfavorece totalmente esse tipo de mobilidade”, completa.

O executivo lembra que as grandes cidades do país têm enfrentado problemas com o abastecimento de energia doméstica e que parte da produção de eletricidade vem de termelétricas, criticadas pela poluição causada.

Ele termina com uma crítica ácida: “O governo vai anunciar incentivos a estes tipos de mobilidade, mas só para aparecer”.



Google segue investindo em energia solar

O Google não parece satisfeito em tornar mais sustentável apenas o seu próprio consumo de energia, ele também quer ver todo mundo com painel solar em casa.

Em sua mais recente investida, a empresa criou um fundo de US\$ 250 milhões, em parceria com a fabricante de painéis SunPower, que torna a instalação desses sistemas mais barata para os americanos.

Funciona assim: com o fundo (US\$ 100 milhões do Google e US\$ 150 milhões da SunPower), o Google compra os sistemas de painéis solares e os aluga aos proprietários de casas a um cus-

to que é menor do que a fatura de eletricidade normal.

“Então, neste programa, você não apenas ajuda o meio ambiente, você também pode economizar dinheiro”, diz a empresa no post em seu blog.

Este é 16º investimento da gigante da internet em energia renovável e o terceiro em programas para instalação de painéis solares residenciais (os outros são com SolarCity e a Clean Power Finance).

No geral, o Google já investiu mais de US\$ 1 bilhão em projetos no setor em todo o mundo.



Alemães criam bicicleta que vira mochila

A empresa alemã Koga criou uma bicicleta que em dois minutos vira uma mochila.

O modelo Bermönch dobrável tem suspensão dianteira e traseira. O peso de 9kg permite que seja carregada nas costas, quando dobrada.

Na mochila ainda cabem outros itens para o ciclista. Quando dobrada, a empresa garante que há espaço para guardar outros objetos.

A novidade foi pensada para diminuir o esforço de montanhistas.



Eficiência Máxima
Soluções Energéticas

Produtos e Serviços Ecológicos

Saiba mais

www.eficienciamaxima.com.br

ou pelo telefone ⁽³¹⁾ 3275-4358

Estruturação de Programas de Economia de Energia

Avaliações Energéticas e Monitoramento

Análise de Viabilidade de Alternativas Energéticas

Capacitação de Comissões Internas de Economia de Energia - CICE